

# Dossier d'exploitation

ANIMATCH

*By Illusion*



Adrien Coureau  
Josselin Priet  
Guillaume Rat  
Hector Thubert  
Guilhem Dardonville

## Table des matières

<b>1</b>	<b>Manuel d'installation</b>	<b>3</b>
1.1	Procédure d'installation d'Animatch . . . . .	3
1.2	Procédure de désinstallation d'Animatch . . . . .	7
<b>2</b>	<b>Manuel d'utilisation</b>	<b>9</b>
2.1	Comment jouer.....	9
2.2	But du jeu .....	10

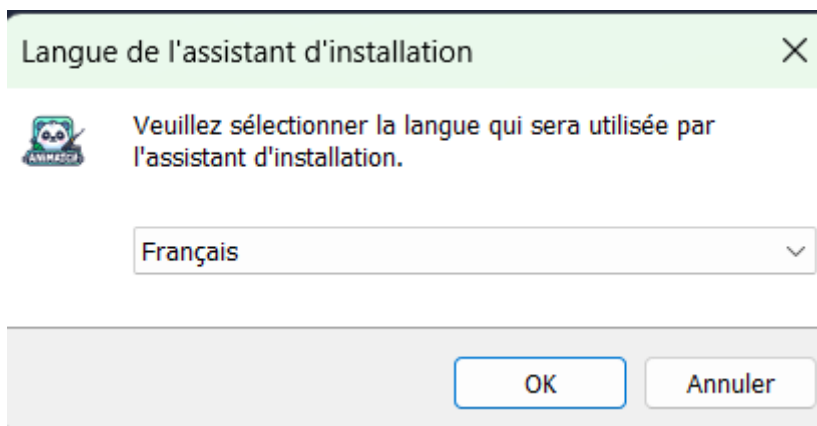
# 1 Manuel d'installation

Le jeu *Animatch* n'est disponible que sur Windows, c'est pour cela que le manuel d'installation prendra en compte seulement le système d'exploitation Windows.

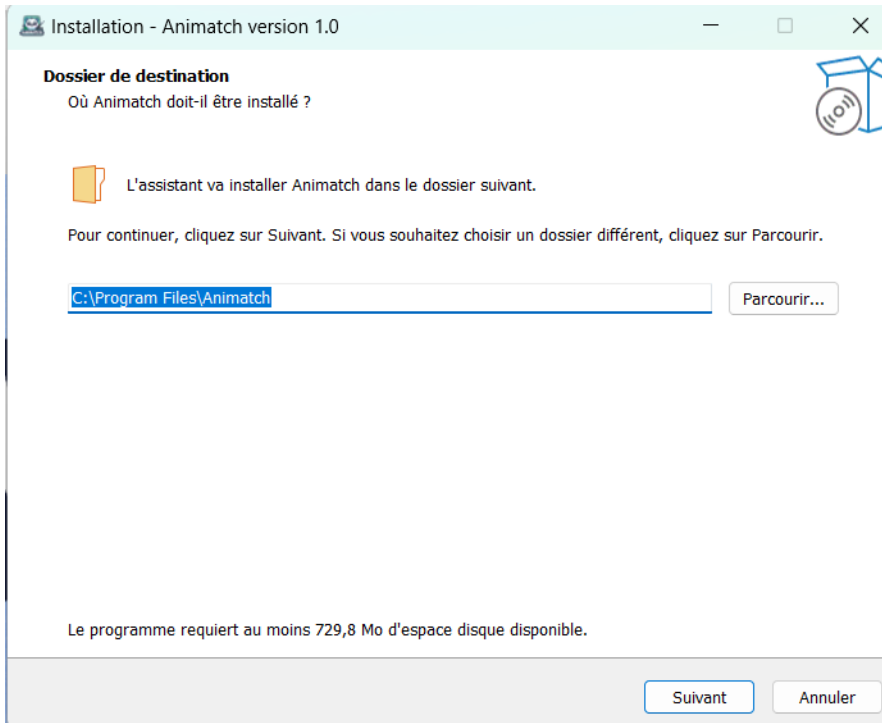
## 1.1 Procédure d'installation d'Animatch

Pour installer le jeu, il vous suffit d'ouvrir le fichier se nommant *animatch\_installer.exe* sur la clé USB rendue lors de la dernière soutenance ou directement sur le site à l'adresse <https://animatch.site/>

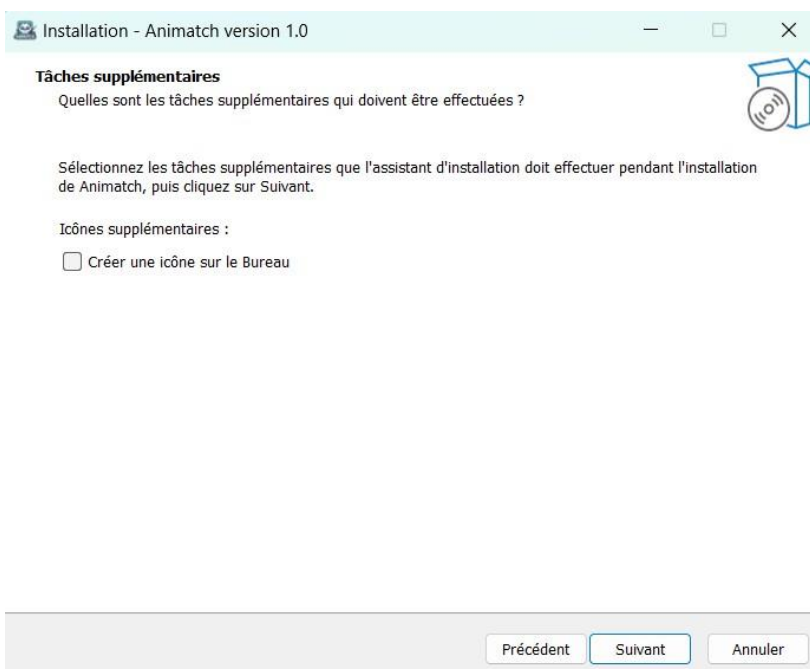
Tout d'abord, le programme vous demandera la langue dans laquelle vous voulez continuer l'installation. Deux langues sont possibles : l'Anglais et le Français.



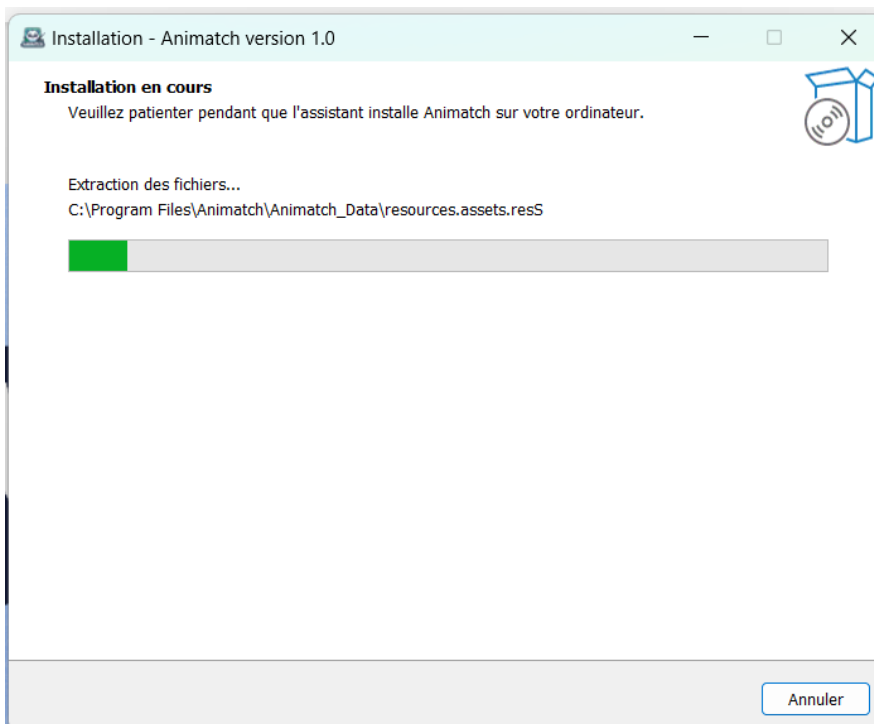
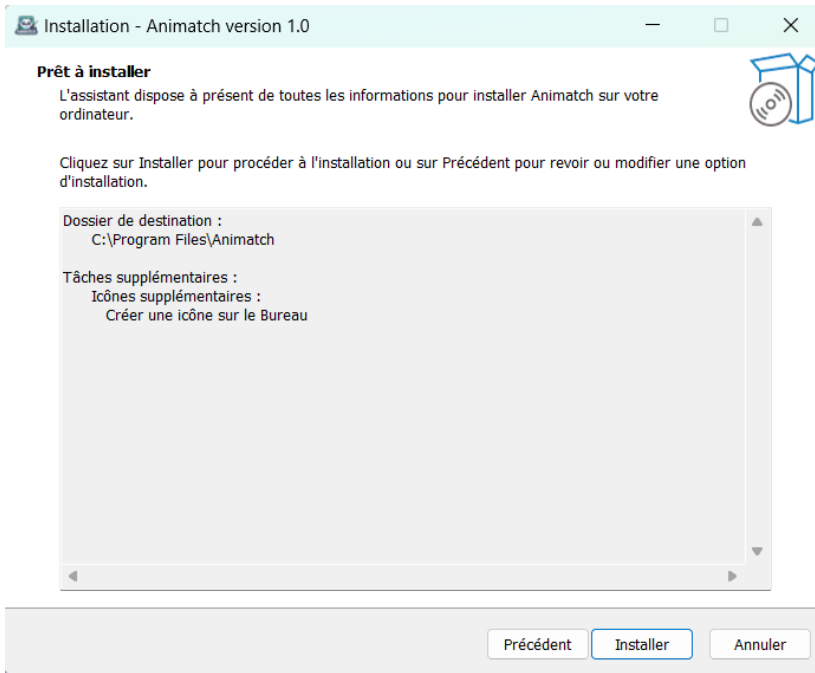
Un dossier de destination doit être choisi pour pouvoir installer *Animatch*. Ce sera le dossier dans lequel tous les fichiers du jeu seront.



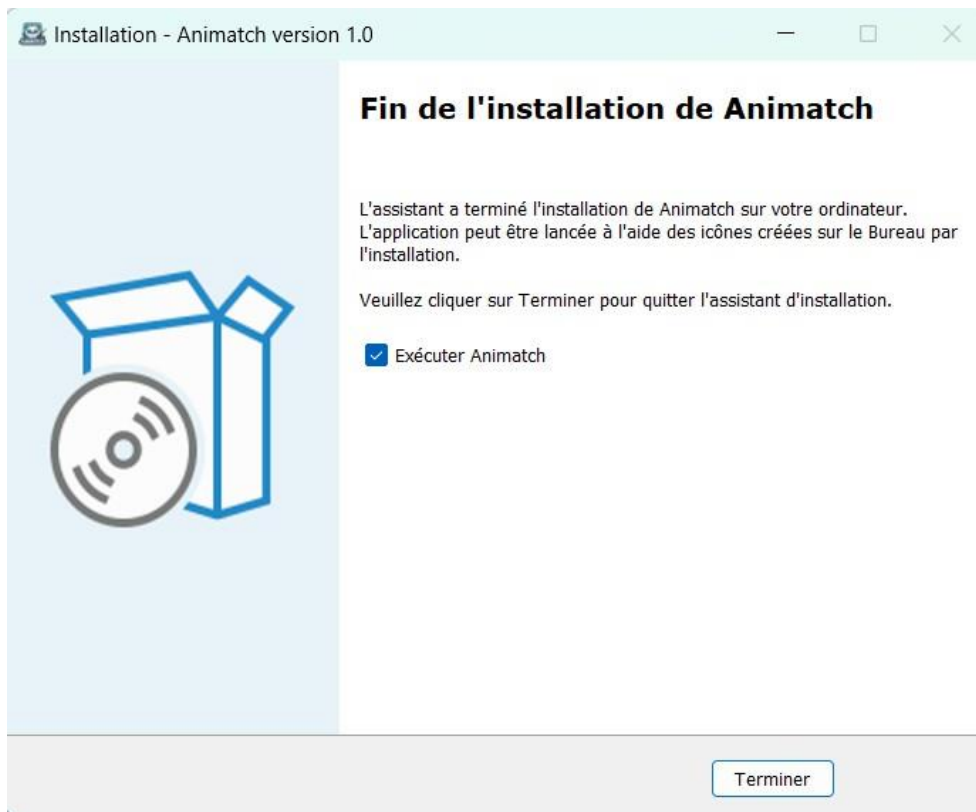
Vous pouvez, si vous le souhaitez, créer une icône sur le bureau de votre ordinateur pour pouvoir accéder plus rapidement à votre jeu.



Vous n'avez juste qu'à cliquer sur le bouton *Installer* et attendre l'installation.

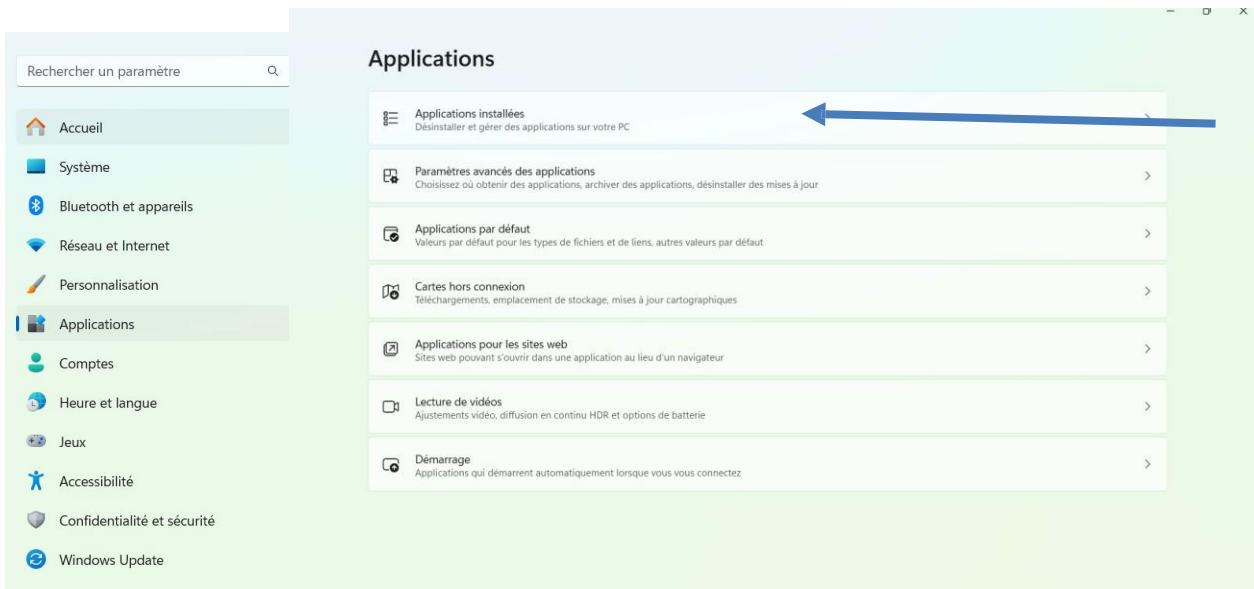


Enfin, l'installation se termine et vous pouvez exécuter directement le jeu à partir de cette fenêtre.

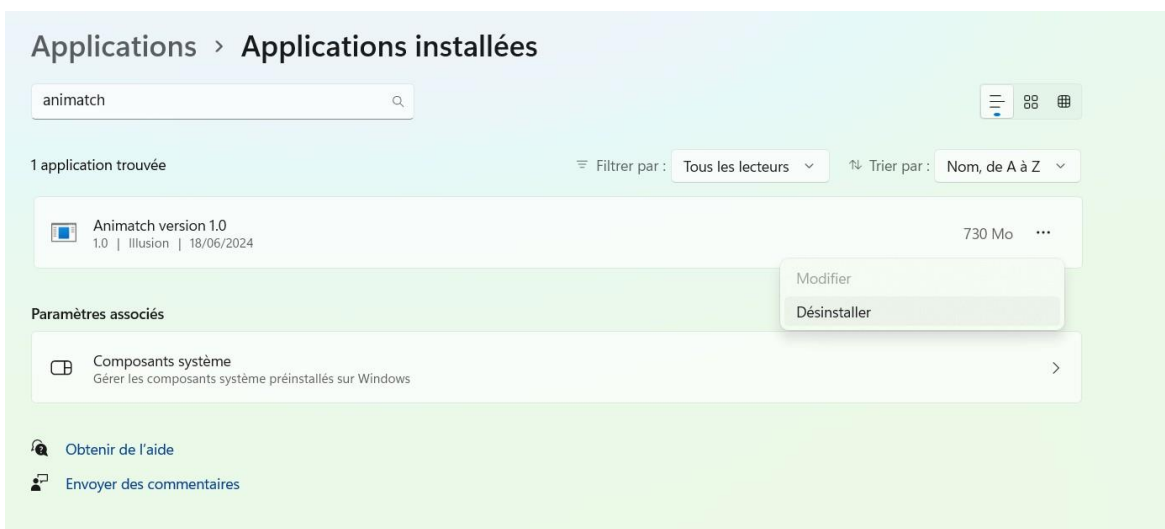


## 1.2 Procédure de désinstallation d'Animatch

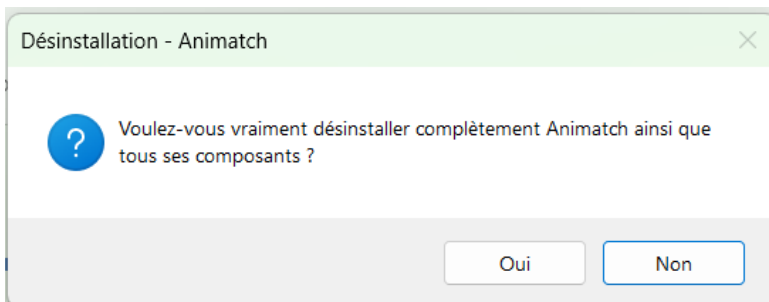
Pour la désinstallation du jeu, nous vous invitons à vous rendre dans les paramètres de votre ordinateur puis dans l'onglet *Applications* et l'interface *Applications et fonctionnalités*.



Vous devrez alors chercher le logiciel se nommant *Animatch version 1.0* et cliquer sur les trois petits points, puis *Désinstaller*.



Le programme vous demandera une confirmation pour désinstaller le jeu. Il vous suffira de cliquer sur le bouton *Oui*.





## 2 Manuel d'utilisation

### 2.1 Comment jouer

Après avoir installé le jeu, voici les différentes étapes pour jouer à *Animatch*.

#### *Préparation :*

Depuis l'écran du menu, sélectionnez "MY TEAM" pour modifier votre équipe de 3 animaux, et "MY DECK" pour modifier votre deck de 8 cartes. Vous pouvez ensuite sélectionner SOLO pour jouer une partie contre un bot ou 2 PLAYERS pour jouer une partie en multijoueur à deux sur le même périphérique.

#### *Placement :*

Les 6 animaux sont ensuite placés dans l'ordre de leur sélection dans le menu en cliquant n'importe où dans une zone vide de l'écran. L'animal tombe ensuite jusqu'à toucher du terrain ou un autre animal.

#### *Tirage des cartes :*

Un joueur commence la partie avec 4 cartes choisies aléatoirement parmi les 8 cartes de son deck. Il pioche une nouvelle carte à chaque fois qu'une carte est jouée. La carte grisée à gauche est la prochaine carte qu'il va piocher.

#### *Les animaux :*

Chaque joueur possède une équipe de 3 animaux possédant chacun un nombre de points de vie prédéfini, ainsi qu'un Animax, un sort utilisable une seule fois par partie et par animal, puis enfin un passif, un effet actif pendant l'intégralité du jeu.

#### *Jeu :*

Les joueurs jouent à tour de rôle et peuvent déplacer la caméra en maintenant le clic droit. Ils commencent avec 1 drop (un drop étant le mana/coût pour jouer une carte). Une fois que les deux joueurs ont joué en sélectionnant une ou plusieurs cartes et en glissant la souris avec un clic du personnage à la direction opposée au tir, ils ont un drop de plus au tour suivant, et ainsi de suite ! Le nombre de drops est limité à 6.

#### *Fin d'une partie :*

Une partie se termine lorsque l'un des deux joueurs n'a plus d'animal en vie. Dans ce cas, l'adversaire gagne la partie !

## **2.2 But du jeu**

*Le but du jeu d'Animatch est de tuer toute l'équipe adverse en faisant tomber les animaux de l'adversaire ou en les tuant avec les cartes que le joueur a sélectionnées en début de partie.*